

333

550



PK

EI 30 DP1

21A

N1.01-III.

H19 H25

CS

TS

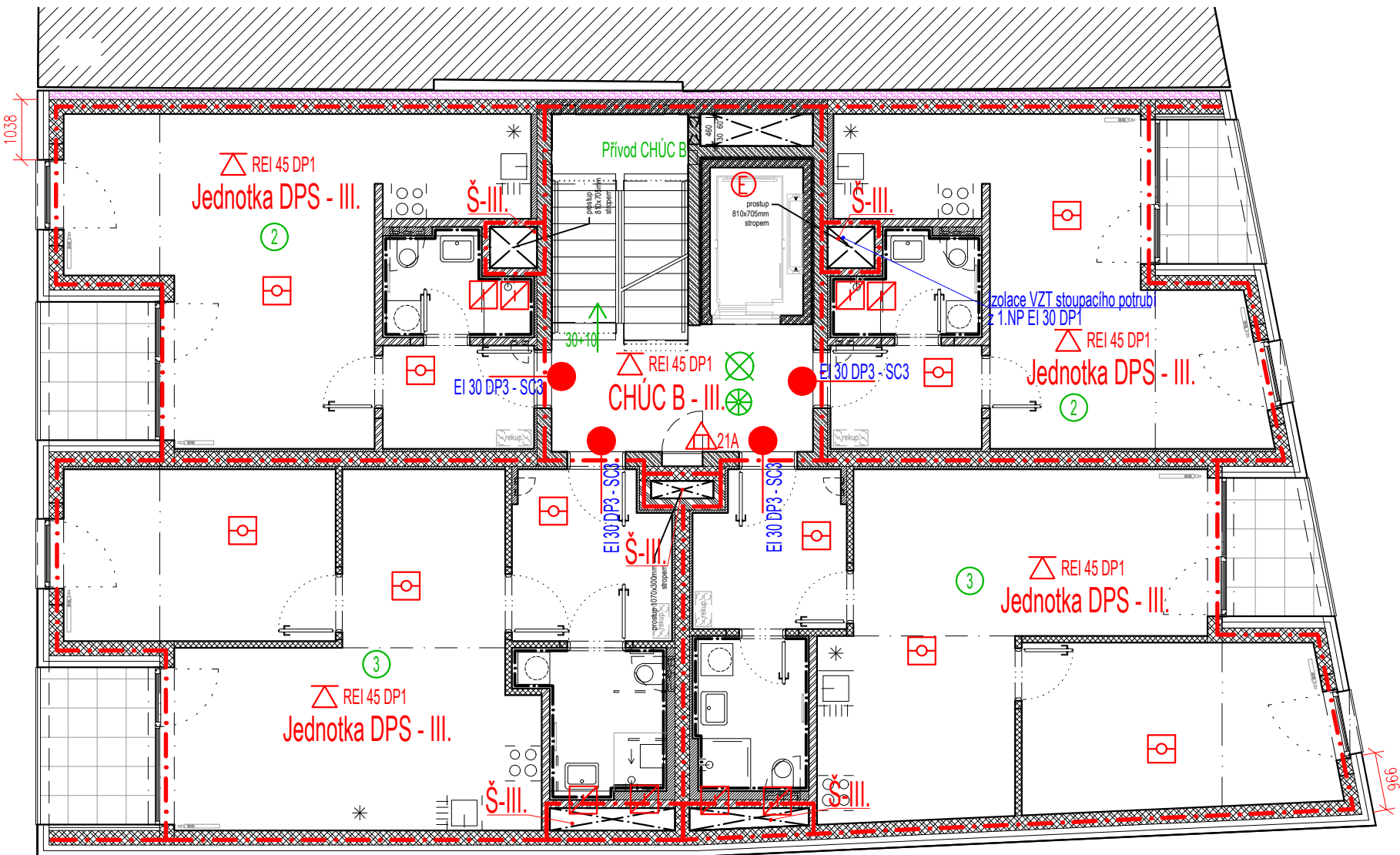


EI 30 DP3 - C2

55B



- počet osob v prostoru
- označení směru úniku a počtu unikajících osob
- přetlakové větrání (25-100 Pa)
- požární úsek vybaven nouzovým osvětlením
- označení směru úniku
- dveřní křídlo bez zámku nebo s kováním dle EN 179
- požadovaná požární odolnost stropu
- hasicí přístroj práškový
- označení požárního úseku a stupeň požární bezpečnosti
- hranice požárního úseku
- nástěnný hydrant s hadicí DN 19 / DN 25
- vypínací prvek CENTRAL STOP
- vypínací prvek TOTAL STOP
- zařízení autonomní detekce a signalizace
- požární uzávěr
- hasicí přístroj CO2
- požární klapka



#### LEGENDA MÍSTNOSTÍ - 4.NP

BYT	ČÍSLO	ÚČEL MÍSTNOSTI	PLOCHA (m²)	PODLAHA	STĚNY	PODKLED	POZNÁMKA
4.1	4.01	HALA	11.24	POLYURETAN	POHLEDÝVÝ BETON / PU STĚRKA		PUSTĚRNA VYTÁŽENA DO VÝŠKY 60 MM NA STĚNU
	4.02	SCHODISTOVÝ PROSTOR	8.11	POLYURETAN	POHLEDÝVÝ BETON / PU STĚRKA		PUSTĚRNA VYTÁŽENA DO VÝŠKY 60 MM NA STĚNU
	4.1.1	VSTUP	4.85	VINYL	SÁDROVÁ OMÍTKA + MALBA	SDK SV.V. 2350 MM	DŘEVĚNÁ SKL. LÍŠTA
	4.1.2	KOUPELNA	3.91	KERAMICKÁ DLAŽBA	KERAMICKÝ OBKLAD v. 2350 MM	SDK SV.V. 2350 MM	
	4.1.3	OBYTNÝ PROSTOR	26.03	VINYL	SÁDROVÁ OMÍTKA + MALBA		DŘEVĚNÁ SKL. LÍŠTA
4.2	4.1.4	LODŽIE	3.75	BETONOVÁ DLAŽBA	FASÁDNÍ OMÍTKA		
	ÚJTNÁ PLOCHA CELKEM		38.55				
	4.2.1	VSTUP	6.85	VINYL	SÁDROVÁ OMÍTKA + MALBA	SDK SV.V. 2350 MM	DŘEVĚNÁ SKL. LÍŠTA
	4.2.2	KOUPELNA	5.06	KERAMICKÁ DLAŽBA	KERAMICKÝ OBKLAD v. 2350 MM	SDK SV.V. 2350 MM	
	4.2.3	OBYTNÝ PROSTOR	28.96	VINYL	SÁDROVÁ OMÍTKA + MALBA	LOKÁLNĚ SDK SV.V. 2350 MM	DŘEVĚNÁ SKL. LÍŠTA
4.3 - BEZBARÉROVÝ BYT	4.2.4	LOŽNICE	15.24	VINYL	SÁDROVÁ OMÍTKA + MALBA		DŘEVĚNÁ SKL. LÍŠTA
	4.2.5	LODŽIE	3.74	BETONOVÁ DLAŽBA	FASÁDNÍ OMÍTKA		
	ÚJTNÁ PLOCHA CELKEM		59.86				
	4.3.1	VSTUP	7.59	VINYL	SÁDROVÁ OMÍTKA + MALBA	SDK SV.V. 2350 MM	DŘEVĚNÁ SKL. LÍŠTA
	4.3.2	KOUPELNA	5.49	KERAMICKÁ DLAŽBA	KERAMICKÝ OBKLAD v. 2350 MM	SDK SV.V. 2350 MM	
4.4	4.3.3	OBYTNÝ PROSTOR	28.76	VINYL	SÁDROVÁ OMÍTKA + MALBA	LOKÁLNĚ SDK SV.V. 2350 MM	DŘEVĚNÁ SKL. LÍŠTA
	4.3.4	LOŽNICE	14.08	VINYL	SÁDROVÁ OMÍTKA + MALBA		DŘEVĚNÁ SKL. LÍŠTA
	4.3.5	LODŽIE	5.33	BETONOVÁ DLAŽBA	FASÁDNÍ OMÍTKA		
	ÚJTNÁ PLOCHA CELKEM		61.25				
	4.4.1	VSTUP	4.85	VINYL	SÁDROVÁ OMÍTKA + MALBA	SDK SV.V. 2350 MM	DŘEVĚNÁ SKL. LÍŠTA
4.4	4.4.2	KOUPELNA	3.91	KERAMICKÁ DLAŽBA	KERAMICKÝ OBKLAD v. 2350 MM	SDK SV.V. 2350 MM	
	4.4.3	OBYTNÝ PROSTOR	30.70	VINYL	SÁDROVÁ OMÍTKA + MALBA		DŘEVĚNÁ SKL. LÍŠTA
	4.4.4	LODŽIE	4.99	BETONOVÁ DLAŽBA	FASÁDNÍ OMÍTKA		
	ÚJTNÁ PLOCHA CELKEM		44.15				
PLOCHA 4.NP CELKEM			223.16				



Amel

ZODPOVĚDNÝ PROJEKTANT	ING. BLANKA HACKOVÁ autorizovaný inženýr ČKAIT 1003750	<div>STAVIAŘ</div> <div>POŽÁRNÍ BEZPEČNOST STAVEB</div>	
AUTOR	RADIM STAVIAR		
SPOLUPRÁCE	MICHAELA MACHÁTOVÁ		
INVESTOR	Statutární město Brno, Dominikánské náměstí 1, Brno		
MÍSTO	Ulice Bratislavská 51, Brno - Zábřovice	MĚŘÍTKO	1:100
AKCE	Novostavba domu s pečovatelskou službou - ubytovací zařízení pro seniory	STUPEŇ	DPS
VÝKRES	4.NP	DATUM	06/2020
		ZAKÁZKA	20-05012